

FICHA TÉCNICA

Referencias:

- CAC-300200100
- CAC-350300200DC
- CAC-4501100450
- CAC-500400250DC
- CAC-600370300
- CAC-600400600
- CAC-740535250DC
- CAC-800600600
- CAC-400300200



Denominación comercial: Cajas de cartón.

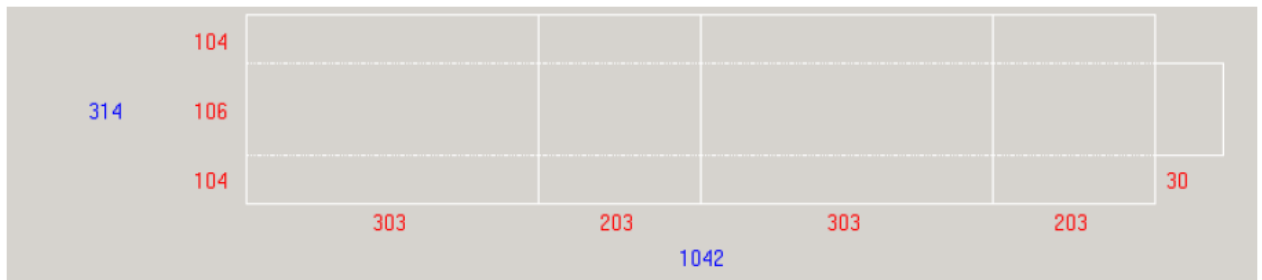
Características generales:

- *Presentación: en formato planchas.
- *Impresión: anónima.
- *Cajas de color kraft.
- *100% reciclables y se pueden reutilizar.

Características CAC-300200100: Cajas de cartón 300x200x100.

- *Descripción del producto: Desarrollo de la plancha 314X1042 (104,106,104) .
- *Presentación: paquetes de 15 unidades.
- *Observaciones: paletizado 8 por fila.
- *Instrucciones de paletizado:
 - Paletizado en: retráctil.
 - Tipo palé: americano.
 - Altura palé: 1.400.
 - Dimensiones palé (LxAxH): 1.280x1.020x1.400.
- *Medidas interiores:
 - Largo 300 mm.
 - Ancho: 200 mm.
 - Fondo: 100 mm.

***Características técnicas:**



*Tienen el certificado FSC. Es decir, el Consejo de Administración Forestal (Forest Stewardship Council) certifica que el papel procede de bosques sostenibles.

Características CAC-350300200DC: Cajas de cartón 350x300x200.

*Descripción del producto: Desarrollo de la plancha 520X1.350 (155,210,155) .

*Presentación: paquetes de 10 unidades.

*Instrucciones de paletizado:

-Paletizado en: retráctil.

-Tipo palé: americano.

-Altura palé: 1.240.

-Dimensiones palé (LxAxH): 1.320x1.080x1.240.

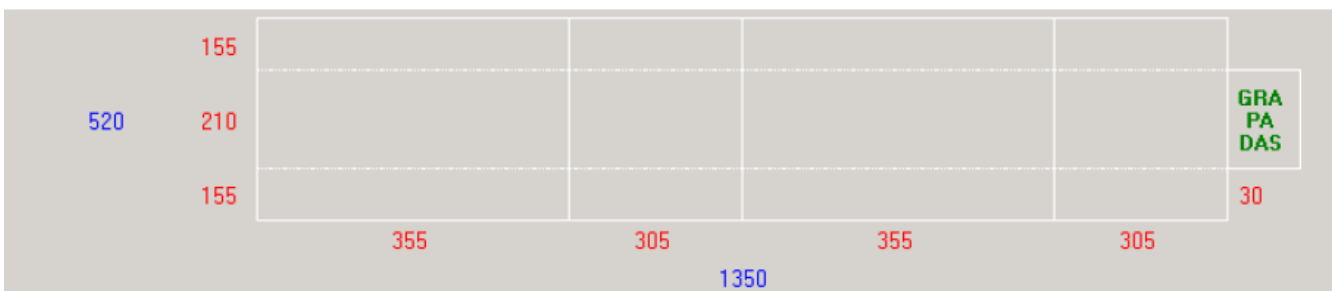
*Medidas interiores:

-Largo 350 mm.

-Ancho: 300 mm.

-Fondo: 200 mm.

*Características técnicas:



*Tienen el certificado FSC. Es decir, el Consejo de Administración Forestal (Forest Stewardship Council) certifica que el papel procede de bosques sostenibles.

Características CAC-400300200: Cajas de cartón 400x300x200.

*Descripción del producto: Desarrollo de la plancha 520X1.442 (154,206,154) .

*Presentación: paquetes de 15 unidades.

*Instrucciones de paletizado:

-Paletizado en: retráctil.

-Tipo palé: americano.

-Altura palé: 1.260.

-Dimensiones palé (LxAxH): 1.400x1.040x1.460.

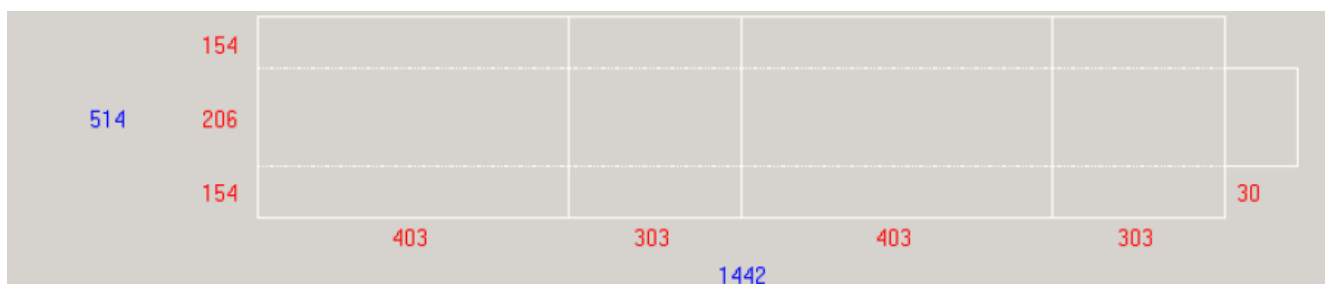
*Medidas interiores:

-Largo: 450 mm.

-Ancho: 300 mm.

-Fondo: 200 mm.

*Características técnicas:



*Tienen el certificado FSC. Es decir, el Consejo de Administración Forestal (Forest Stewardship Council) certifica que el papel procede de bosques sostenibles.

Características CAC-4501100450: Cajas de cartón 450x1.100x450.

*Presentación: unidades sueltas.

*Medidas interiores:

-Largo 1.100 mm.

-Ancho: 450 mm.

-Fondo: 450 mm.

Características CAC-500400250DC: Cajas de cartón 500x400x250.

*Descripción del producto: Desarrollo de la plancha 670X1.850 (205,260,205) .

*Presentación: paquetes de 8 unidades.

*Instrucciones de paletizado:

-Paletizado en: retráctil.

-Tipo palé: americano.

-Altura palé: 2.050.

-Dimensiones palé (LxAxH): 1.000x1.350x2.050.

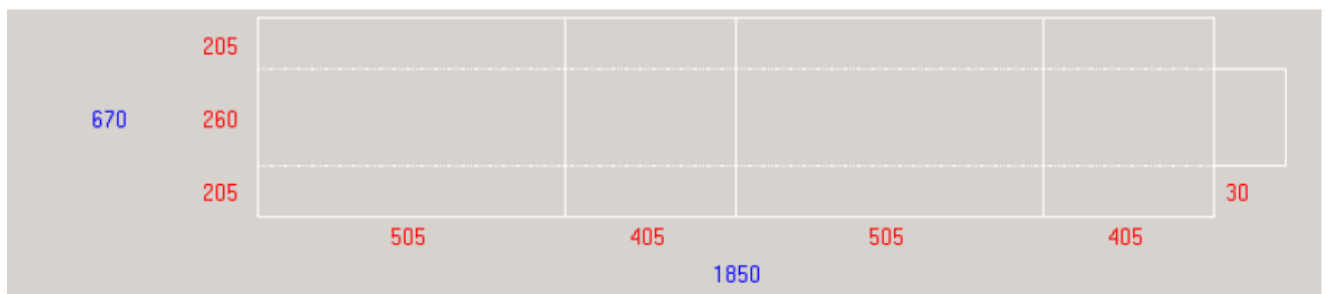
*Medidas interiores:

-Largo 500 mm.

-Ancho: 400 mm.

-Fondo: 250 mm.

*Características técnicas:



*Tienen el certificado FSC. Es decir, el Consejo de Administración Forestal (Forest Stewardship Council) certifica que el papel procede de bosques sostenibles.

Características CAC-600370300: Cajas de cartón 600X370X300.

*Dimensiones:

-Medidas exteriores: 608x378x345.

-Medidas interiores: 600x370x300.

-Peso caja: 0,7645 kilos.

*Atado: sí.

*Presentación:

-Número de cajas por paquete: 10 unidades.

-Número de paquetes por piso: 2.

-Número de pisos por palé: 9.

-Número de cajas por palé: 180.

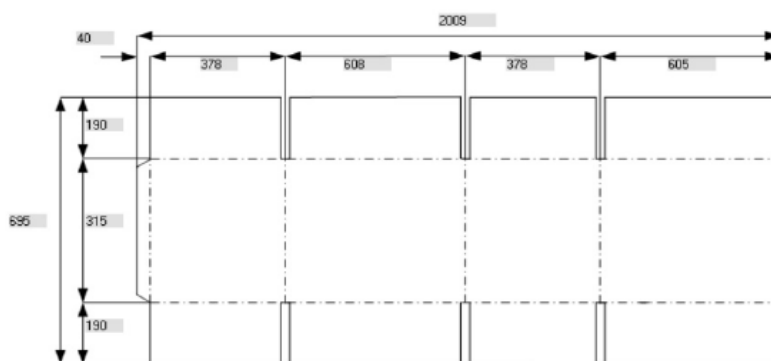
-Tipo de palé: americano.

-Medias del palé: 1.000x1.200.

CALIDAD:	Cara ext.	Ondulado	Cara Int.	Ondulado	Cara Int.
Tipo Papel	DS	SM	SM	SM	SM
Peso	100	85	85	95	85
Tolerancia	+ - 7%	+ - 7%	+ - 7%	+ - 7%	+ - 7%

CANAL	ESPESOR mm	GRAMAJE T.	HUMEDAD
D/D	DE 6,5 a 7,3	547,5 gr./m2	-7%

*Características técnicas:



Características CAC-600400600: Cajas de cartón 600X400X600.

*Descripción del producto: Desarrollo de la plancha 1.014X2042 (204,606,204).

*Presentación: paquetes de 15 unidades.

*Instrucciones de paletizado:

-Paletizado en: retráctil.

-Tipo palé: americano.

-Altura palé: 1.490.

-Dimensiones palé (LxAxH): 1.200x1.000x1.490.

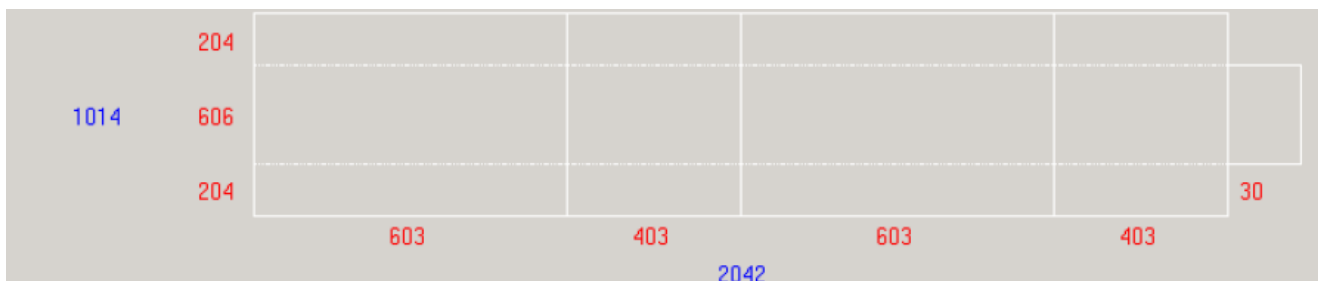
*Medidas interiores:

-Largo 600 mm.

-Ancho: 400 mm.

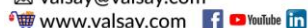
-Fondo: 400 mm.

*Características técnicas:



*Tienen el certificado FSC. Es decir, el Consejo de Administración Forestal (Forest Stewardship Council) certifica que el papel procede de bosques sostenibles.

Valsay Sistemas de Embalaje S.L.
 Pol. Industrial La Nava, Calle A-9
 31300. Tafalla, Navarra
 ☎ 948 71 23 71
 ✉ valsay@valsay.com
 🌐 www.valsay.com



Características CAC-740535250DC: Cajas de cartón 740X535X250.

*Descripción del producto: Desarrollo de la plancha 806x1.318 (273,260,273).

*Presentación: unidades sueltas.

*Instrucciones de paletizado:

-Paletizado en: fleje.

-Tipo palé: americano.

-Altura palé: 1.490.

-Dimensiones palé (LxAxH): 1.680x1.320x1.490.

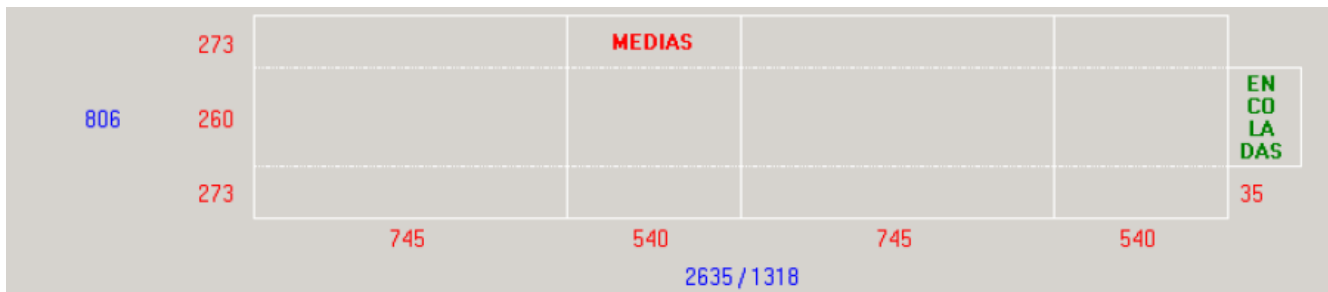
*Medidas interiores:

-Largo 740 mm.

-Ancho: 535 mm.

-Fondo: 250 mm.

*Características técnicas:



*Tienen el certificado FSC. Es decir, el Consejo de Administración Forestal (Forest Stewardship Council) certifica que el papel procede de bosques sostenibles.

Características CAC-800600800: Cajas de cartón 800X600X600.

*Descripción del producto: Desarrollo de la plancha 1212X1443 (303,606,303).

*Presentación: unidades sueltas.

*Instrucciones de paletizado:

-Paletizado en: retráctil.

-Tipo palé: americano.

-Altura palé: 1.740.

-Dimensiones palé (LxAxH): 1.420x1.220x1.790.

*Medidas interiores:

-Largo 800 mm.

-Ancho: 600 mm.

-Fondo: 600 mm.

*Características técnicas:

	304		MEDIAS					
1214	606							EN CO LA DAS
	304							35
		803	603	803	603			
						2877 / 1439		

*Tienen el certificado FSC. Es decir, el Consejo de Administración Forestal (Forest Stewardship Council) certifica que el papel procede de bosques sostenibles.